

SÅ HÄR SPELAR DU

# SCHACK

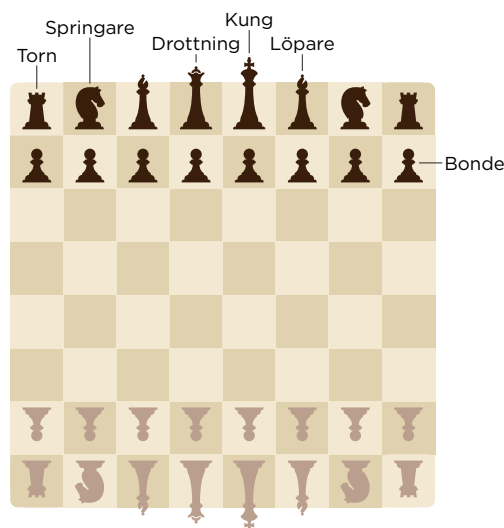
2 spelare

## INNEHÅLL

- En spelplan
- Två tygpåsar med uppsättningar av 6 olika pjäser

## FÖRBEREDELSE

Välj varsin uppsättning pjäser och placera dem sedan enligt bilden här bredvid. Vit gör alltid det första draget och spelarna turas sedan om att flytta en pjäs åt gången. De olika pjäserna har alla sitt speciella sätt att röra sig på, se nedan.



## PJÄSERNAS RÖRELSER

### Kungen

Kungen är den viktigaste pjäsen i schack – spelet går ut på att fånga motståndarens kung, även kallat *schackmatt*. Kungen kan bara röra sig ett steg per drag, men i vilken riktning som helst: vertikalt, horisontellt eller diagonalt.

### Drottningen

Drottningen är spelets starkaste pjäs. Drottningen startar alltid på sin egna färg och kan röra sig över brädet hur långt som helst i alla riktningar, så länge det inte finns några egna pjäser som blockerar vägen.

### Bonden

Bonden kan bara gå framåt, ett steg i taget, utom första gången den flyttar då den kan gå ett eller två steg. Den går rakt, men slår snett framför sig. När en bonde har gått över hela brädet och når kanten får den bytas ut mot en dam, ett torn, en löpare eller en springare.

### Löparen

Löparna rör sig diagonalt på brädet, så långt som brädet tillåter, så länge det inte finns några egna pjäser som blockerar dess väg. Varje spelare har två löpare, en som står på ljusa rutor och en som står på mörka rutor.

### Springaren

Springaren är den enda pjäs som får hoppa över andra pjäser. Den rör sig i en L-form – två steg rakt och ett åt sidan eller vice versa.

### Tornet

Tornet kan röra sig rakt framåt, bakåt eller åt sidan så långt som brädet tillåter, så länge det inte finns några egna pjäser som blockerar dess väg.

### Rockad

En rockad är en speciell dragkombination som innebär att man flyttar kungen två rutor mot ett torn och sedan flyttar tornet till rutan bortom kungen. Rockad är bara tillåten om ingen av de två pjäserna har flyttat tidigare i spelet och om det inte finns några pjäser mellan dem. Kungen får inte vara i schack vid tiden för rockaden och de rutor som kungen passerar under rockaden får inte vara hotade av motståndarens pjäser.

### VEM VINNEN?

En pjäs kan flyttas till en annan ledig ruta eller slå en av motståndarens pjäser. Vinner gör man genom att slå ut motståndarens kung, detta kallas *schackmatt*. Spelet kan också avslutas i en *remi*, ett annat ord för oavgjort.